

PRESUPUESTO OFICIAL									
A OBRAS									
OBRAS EDILICIAS				57,93%		\$U 28.116.141			
INFRAESTRUCTURA				27,10%		\$U 13.153.145			
SUBTOTAL OBRAS				85,03%		\$U 41.269.286			
B GASTOS GENERALES									
B - 1 COSTOS DIRECTOS	FLETES		5,0%	41.269.286	4,25%	\$U 2.063.464			
	CAPATAZ Y SERENO								
	HONORARIOS DIRECCION DE OBRA								
SUBTOTAL OBRAS EDILICIAS + COSTOS DIRECTOS						\$U 43.332.750			
B - 2 COSTOS INDIRECTOS	GASTOS Y BENEFICIOS		12,00%	43.332.750	10,71%	\$U 5.199.930			
SUBTOTAL GASTOS GENERALES (COSTOS DIRECTOS+INDIRECTOS)				14,97%		\$U 7.263.394			
TOTAL OBRA PREVISTA				100,00%		\$U 48.532.680			
C IMPREVISTOS SOBRE EL TOTAL DE OBRA PREVISTA				5%		\$U 2.426.634			
SUB TOTAL OBRA				75,03%		\$U 50.959.314			
OBRA PREVISTA						\$U 48.532.680			
IMPREVISTO						\$U 2.426.634			
SUB TOTAL OBRA						\$U 50.959.314			
I. V. A. (22%) OBRA PREVISTA						\$U 10.677.190			
I. V. A. (22%) IMPREVISTOS						\$U 533.859			
SUB TOTAL I V A				16,51%		\$U 11.211.049			
OBRA PREVISTA CON IVA (SIN LEYES SOCIALES)						\$U 59.209.870			
IMPREVISTO CON IVA (SIN LEYES SOCIALES)						\$U 2.960.493			
SUB TOTAL OBRA CON IVA (SIN LEYES SOCIALES)						\$U 62.170.363			
MONTO IMPONIBLE OBRA PREVISTA				\$U 7.397.911					
MONTO IMPONIBLE IMPREVISTOS (50% IMPREVISTO)				\$U 1.213.317					
LEYES SOCIALES OBRA PREVISTA (66,76% DEL MI)				PESOS URUGUAYOS		\$U 4.938.845			
LEYES SOCIALES IMPREVISTOS (66,76% DEL MI)				PESOS URUGUAYOS		\$U 810.010			
SUB TOTAL LEYES SOCIALES (OBRA PREVISTA+IMPREVISTOS)				8,46%		\$U 5.748.855			
A las Leyes Sociales se le debe adicionar el complemento por cuota mutual que corresponda									
TOTAL GENERAL OBRA (inc. IVA y LEYES SOCIALES)				100,00%		\$U 67.919.218			
PLAZO de EJECUCION:				300		días calendario			

PRESUPUESTO OFICIAL OBRAS EDILICIAS RUBRADO

RUBRO	CANT.	UN	PRECIO UNITARIO PESOS URUG.	PRECIO SUBRUBRO Pesos uruguayos	PRECIO RUBRO Pesos uruguayos
OBRAS EDILICIAS					
1,00 REPLANTEO					52.715
1,01 Replanteo, según MCP.	1,0	GL	52.715	52.715	
2,00 EXCAVACION Y MOVIMIENTOS DE TIERRA					905.265
2,01 Movimiento de suelo y rellenos al interior del edificio, según recaudos	1,0	GL	466.499	466.499	
2,02 Excavación para fundaciones, según recaudos	1,0	GL	275.256	275.256	
2,03 Descalce de vigas y riostras de fundación, según recaudos	409,8	ML	399	163.510	
3,00 ESTRUCTURA: HORMIGÓN ARMADO - METÁLICA					5.980.451
Estructura de Hormigón armado edificio					
3,01 Contrapiso Hormigón armado, según detalles	811,0	M2	827	670.697	
3,02 Bases de hormigón armado, según recaudos	12,1	M3	28.080	338.757	
3,03 Vigas de fundación Índice 000, según recaudos	16,1	M3	32.312	520.159	
3,04 Riostras de fundación, según recaudos	16,0	M3	26.700	427.093	
3,05 Pilares de fundación Índice 000, según recaudos	10,4	M3	43.922	457.492	
3,06 Pilares Planta Baja Índice 100, según recaudos	1,4	M3	43.922	62.545	
Estructura metálica edificio					
3,07 Pilares metálicos I100, perfiles, platinas, anclajes, accesorios etc, según recaudos	1,0	GL	561.270	561.270	
3,08 Pórticos metálicos I100, perfiles, platinas, anclajes, etc, según recaudos	1,0	GL	1.280.487	1.280.487	
3,09 Vigas metálicas I100: perfiles, correas y tensores, platinas, anclajes, accesorios etc, según recaudos	1,0	GL	1.571.166	1.571.166	
Otros					
3,10 Mesadas de hormigón, según recaudos	1,0	GL	16.182	16.182	
3,11 Carreras en muros dobles, según recaudos	1,0	GL	74.603	74.603	
4,00 MUROS, TABIQUES Y OTROS					1.014.926
Muros exterior-interior					
4,01 Muro de ladrillo de hormigón visto, según recaudos	204,6	M2	2.475	506.336	
4,02 Muro de ladrillo de campo de primera, según recaudos	204,6	M2	2.455	502.244	
Muros interior-interior					
4,03 Muretes bajo mesadas, según recaudos	1,0	GL	6.347	6.347	
5,00 REVOQUES Y TERMINACIONES					131.267
5,01 Revoque interior (incluye buñas y cantoneras), según recaudos	70,6	M2	768	54.232	
5,02 Revoque bajo revestimiento cerámico, en muros de mampostería	1,0	GL	5.468	5.468	
5,03 Limpieza y tratamiento de hormigón y ladrillo visto	1,0	GL	33.551	33.551	
5,04 Buñas perfil de aluminio, según recaudos	40,2	ML	282	11.336	
5,05 Cantoneras perfil de aluminio, según recaudos	46,4	ML	575	26.680	
6,00 CONTRAPISOS					2.547
6,01 Banquinas bajo mesadas, según recaudos	3,0	M2	849	2.547	
7,00 PISOS, ZOCALOS Y ESCALONES					2.086.037
7,01 Baldosa monolítica 30 x 30, según recaudos	811,0	M2	2.432	1.972.352	
7,02 Zócalos, según recaudos	346,6	ML	328	113.685	
8,00 REVESTIMIENTOS					346.464
8,01 Revestimiento de baldosa cerámica blanco mate de 20 x 20cm, según recaudos	116,8	M2	1.959	228.762	
8,02 Porcelanato de 60 x 60 cm en mesadas	2,5	M2	5.041	12.603	
8,03 Piletas, zócalos y frente de acero inoxidable en mesadas, según detalle	1,0	GL	105.099	105.099	
9,00 IMPERMEABILIZACION					162.787
9,01 Impermeabilización horizontal de muros	63,5	ML	463	29.401	
9,02 Impermeabilización vertical de muros	204,6	M2	455	93.084	
9,03 Aislación térmica de fachadas	1,0	GL	40.302	40.302	
10,00 AZOTEAS y CUBIERTAS					3.026.560
Cubierta de Paneles Aislantes Autoportantes					

PRESUPUESTO OFICIAL

OBRAS EDILICIAS

RUBRADO

RUBRO	CANT.	UN	PRECIO UNITARIO PESOS URUG.	PRECIO SUBRUBRO Pesos uruguayos	PRECIO RUBRO Pesos uruguayos
10,01 Paneles preconformados, según recaudos (incluye lucernarios, accesorios y colocación)	1,0	GL	2.758.871	2.758.871	
Cubierta en Acceso					
10,02 Cubierta de policarbonato ondulado (inc complemento de estructura, canalones, babetas, etc), según recaudos	1,0	GL	267.689	267.689	

11,00	VARIOS				1.568.090
11,01	Colocación y traslado de equipamiento nuevo y existente, según MCP.	1,0	GL	27.000	27.000
11,02	Señalización de locales, según recaudos	1,0	GL	6.800	6.800
11,03	Caja Fuerte	1,0	U	11.908	11.908
11,04	Cortinas tipo rústico, según recaudos	1,0	GL	190.463	190.463
11,05	Cortinado tipo roller sun-screen, según recaudos	1,0	GL	163.840	163.840
11,06	Cortinado tipo black out, según recaudos	1,0	GL	191.897	191.897
11,07	Cortinado de pana	1,0	GL	35.656	35.656
11,08	Equipos de aire acondicionado, suministro e instalación según recaudos	1,0	GL	437.948	437.948
11,09	Escudo nacional	1,0	U	30.614	30.614
11,10	Termotanques, según recaudos	1,0	GL	23.653	23.653
11,11	Extractores y ductos, según recaudos	1,0	GL	57.585	57.585
11,12	Garrafa de gas 13Kg (Inc. carga y accesorios)	1,0	U	4.516	4.516
11,13	Extintores portátiles según recaudos	1,0	GL	33.220	33.220
11,14	Amure de aberturas (inc imperm. y terminación de dinteles y jambas)	1,0	GL	187.313	187.313
11,15	Ayuda a subcontratos	1,0	GL	76.597	76.597
11,16	Limpieza de obra	1,0	GL	63.258	63.258
11,17	Juntas de dilatación, según recaudos	1,0	GL	25.823	25.823

SUBCONTRATOS					
12,00	YESO (incluye juntas, buñas, accesorios y enduido)				1.085.751
12,01	Tabiques de yeso y mdf laminado, según recaudos	1,0	GL	1.064.312	1.064.312
12,02	Cielorraso y cenefas de yeso , según recaudos	1,0	GL	21.440	21.440

13,00	ALUMINIO				2.179.572
13,01	A01 abertura corrediza (inc placa cementicia pintada)	6,0	U	145.083	870.499
13,02	A02 abertura corrediza (inc lámina de seguridad)	2,0	U	152.588	305.175
13,03	A03 abertura corrediza (inc lámina de seguridad)	7,0	U	56.597	396.177
13,04	A04 vidrio fijo - abertura tabaquera (inc lámina de seguridad)	5,0	U	20.330	101.652
13,05	A05 vidrio fijo - aberturas tabaqueras (inc lámina de seguridad)	2,0	U	33.182	66.364
13,06	A06/1 puerta ventana corrediza - vidrio fijo (inc lámina de seguridad)	1,0	U	129.349	129.349
13,07	A06/2 puerta ventana corrediza - vidrio fijo (inc lámina de seguridad)	1,0	U	125.522	125.522
13,08	A07 abertura corrediza	6,0	U	21.467	128.800
13,09	A08 campana de gases	1,0	U	56.034	56.034

14,00	CARPINTERIA (incluye herrajes)				1.423.287
14,01	C01 puerta batiente (inc manotón)	3,0	U	39.889	119.668
14,02	C02 puerta batiente baño universal (inc manotón y agarradera)	1,0	U	44.289	44.289
14,03	C03/1 puerta batiente	3,0	U	29.946	89.838
14,04	C03/2 puerta batiente	2,0	U	35.755	71.511
14,05	C04 puerta batiente boxes sshh	6,0	U	17.840	107.040
14,06	C05 puerta corrediza	1,0	U	37.277	37.277
14,07	C06 puertas corredizas depósitos	2,0	U	115.437	230.874
14,08	C07 puertas corredizas cocina	1,0	U	80.476	80.476
14,09	C08 puertas corredizas aulas	3,0	U	155.987	467.960
14,10	C09 mueble bajo mesada	2,0	U	62.285	124.570
14,11	C10 mueble bajo mesada	1,0	U	24.149	24.149
14,12	C11 placard	1,0	U	13.093	13.093
14,13	C12 portallaves	1,0	U	12.542	12.542

15,00	HERRERIA				2.327.023
15,01	H01 puertas batientes - paños fijos	2,0	U	112.560	225.120
15,02	H02 puertas batientes - paños fijos (incluye policarbonato)	1,0	U	87.137	87.137
15,03	H03 puertas batientes (incluye placa cementicia)	3,0	U	190.879	572.637
15,04	H04 puertas batientes - paños fijos - ventana tabaquera	1,0	U	228.944	228.944
15,05	H05 puertas batientes - ventana tabaquera	1,0	U	102.433	102.433
15,06	H06 puertas batientes - paños fijos - ventana tabaquera	2,0	U	92.784	185.568
15,07	H07 puertas batientes - paños fijos - ventana tabaquera	1,0	U	72.999	72.999
15,08	H08 puertas batientes - paños fijos	1,0	U	83.329	83.329
15,09	H09 cerramiento fijo (incluye policarbonato)	2,0	U	70.131	140.262
15,10	H10 cerramiento fijo (incluye policarbonato)	1,0	U	32.700	32.700
15,11	H11 ventana fija	6,0	U	6.953	41.716
15,12	H12 protección fija	7,0	U	23.118	161.829
15,13	H13/1 protección fija	1,0	U	36.159	36.159
15,14	H13/2 protección fija	1,0	U	35.444	35.444

PRESUPUESTO OFICIAL

OBRAS EDILICIAS

RUBRADO

RUBRO		CANT.	UN	PRECIO UNITARIO PESOS URUG.	PRECIO SUBRUBRO Pesos uruguayos	PRECIO RUBRO Pesos uruguayos
15,15	H14 ducto eléctrico (incluye PNC para soporte)	4,0	U	47.124	188.498	
15,16	H15 apoyo mesada sshh estudiantes	2,0	U	9.785	19.570	
15,17	H16 mostrador cocina (incluye policarbonato, mdf, etc)	1,0	U	34.833	34.833	
15,18	H17 campana cocina	1,0	U	72.968	72.968	
15,19	H18 puerta batiente con celosía	1,0	U	4.877	4.877	
16,00	PETREOS					41.853
16,01	P01 Mesada sshh (incluye colocación)	2,0	U	14.749	29.498	
16,02	P02 Mesada tisanería (incluye colocación)	1,0	U	8.397	8.397	
16,03	P03 zócalo ducha (incluye colocación)	1,0	U	3.958	3.958	
17,00	VIDRIOS					99.758
17,01	E01 espejo (incluye colocación)	2,0	U	14.895	29.790	
17,02	E02 espejo (incluye colocación)	2,0	U	4.043	8.086	
17,03	E03 espejo (incluye colocación)	4,0	U	15.470	61.882	
18,00	INSTALACION SANITARIA					1.272.323
18,01	Abastecimiento (incluye gas y mecheros tipo Bunsen)	1,0	GL	293.090	293.090	
18,02	Desagües y subterránea	1,0	GL	256.070	256.070	
18,03	Columnas de desagüe y ventilaciones.	1,0	GL	165.433	165.433	
18,04	Terminaciones: aparatos, cisternas, piletas y bachas, grifería, accesorios, ainox en cámaras, (suministro e instalación)	1,0	GL	557.730	557.730	
19,00	INSTALACION ELECTRICA					3.439.784
19,01	Canalizaciones, según recaudos	1,0	GL	74.226	74.226	
19,02	Cañería galvanizada, ductos y bandejas, según recaudos	1,0	GL	455.735	455.735	
19,03	Enhebrados, según recaudos	1,0	GL	568.776	568.776	
19,04	Terminaciones (incluye a inox en cámaras), según recaudos	1,0	GL	465.759	465.759	
19,05	Tableros, según recaudos	1,0	GL	650.937	650.937	
19,06	Datos, telefonía, seguridad y alarma, según recaudos	1,0	GL	475.655	475.655	
Sistema de protección contra incendios						
19,07	Sistema de detección y alarmas de Incendio, según recaudos	1,0	GL	424.150	424.150	
Luminarias						
19,08	L 150 Señalizador de emergencia - salida autónomo permanente, según recaudos	2,0	U	1.183	2.366	
19,09	L 151 Luz de emergencia autónoma no permanente, según recaudos	18,0	U	957	17.233	
19,10	L 250 Artefacto estanco de adosar o colgar para 2 tubos, según recaudos	114,0	U	1.038	118.287	
19,11	L 251 Artefacto de adosar o cogar para 2 tubos led, según recaudos	61,0	U	720	43.934	
19,12	L 500 Artefacto de adosar o colgar , según recaudos	1,0	U	4.252	4.252	
19,13	Colocación de luminarias	1,0	GL	138.474	138.474	
20,00	PINTURAS					969.683
20,01	Pintura sobre paramentos de ladrillo y revocados, según recaudos	1,0	GL	86.962	86.962	
20,02	Pintura sobre tabiques de yeso, según recaudos	1,0	GL	417.520	417.520	
20,03	Pintura sobre cielorrasos de yeso, según recaudos	1,0	GL	2.623	2.623	
20,04	Pintura sobre carpintería, según recaudos	1,0	GL	45.237	45.237	
20,05	Pintura sobre herrería y perfilería no estructural, según recaudos	1,0	GL	111.890	111.890	
20,06	Pintura sobre perfilería metálica estructural, según recaudos	1,0	GL	305.452	305.452	
SUBTOTAL						28.116.141,24

PRESUPUESTO OFICIAL		INFRAESTRUCTURA		RUBRO	
RUBRO	CANT.	UN	PRECIO UNITARIO PESOS URUG.	PRECIO SUBRUBRO Pesos uruguayos	PRECIO RUBRO Pesos uruguayos
101.00	IMPLANTACIÓN Y REPLANTEO				844.209
101.01	Implantación	1,0	GL	60.355	60.355
101.02	Oficinas y Servicios, según MCP	1,0	GL	97.479	97.479
101.03	Cartel, según MCP	1,0	U	13.683	13.683
101.04	Obrador, barrera, vallado provisorio, elementos de protección, según MCP	1,0	GL	60.440	60.440
101.05	Replanteo obras exteriores	1,0	GL	42.836	42.836
101.06	Provisorios: conexión de agua	1,0	U	38.881	38.881
101.07	Provisorios: conexión de luz	1,0	U	31.596	31.596
101.08	Provisorios: consumo de agua	1,0	GL	114.841	114.841
101.09	Provisorios: consumo de luz	1,0	GL	222.014	222.014
101.10	Prevencionista	1,0	GL	107.030	107.030
101.11	Trámitación (incluye planos y demás recaudos necesarios), según MCP	1,0	GL	34.395	34.395
101.12	Manual de mantenimiento y planos conforme a obra, según MCP	1,0	GL	20.661	20.661
102.00	LIMPIEZA DEL TERRENO Y MOVIMIENTOS DE TIERRA, RETIROS, DEMOLICIONES, OTROS				176.004
102.01	Limpeza del terreno, demoliciones, retiros, traslados, mov. de tierra, etc; según recaudos	1,0	GL	176.004	176.004
103.00	INSTALACION SANITARIA				3.398.961
103.01	Red abastecimiento agua corriente, según recaudos	1,0	GL	85.771	85.771
103.02	Tanque elevado esférico de reserva agua potable e incendio, según recaudos	1,0	GL	719.242	719.242
103.03	Sistema de pluviales (cañerías, cámaras y otros, según recaudos)	1,0	GL	401.877	401.877
103.04	Desagües y ventilaciones (cañerías, cámaras, graseras y otros, según recaudos)	1,0	GL	286.019	286.019
103.05	Fosa séptica y pozo de bombeo (incluye sistema de bombeo), según recaudos	1,0	GL	421.986	421.986
103.06	Tubería de impulsión de saneamiento (incluye tramitación), según recaudos	1,0	GL	731.975	731.975
Sistema de protección contra incendios					
103.07	Instalación sanitaria, bombas y bocas de incendio, según MCP y DNB	1,0	GL	666.032	666.032
103.08	Tramitación para Habilitación Final, ante la DNB.	1,0	GL	86.059	86.059
104.00	INSTALACIÓN ELÉCTRICA				1.542.740
104.01	Cañerías, canalizaciones y cámaras	1,0	GL	374.121	374.121
104.02	Enhebrados y terminaciones, según recaudos	1,0	GL	504.131	504.131
104.03	Trabajo en gabinete de medidores (corrección reactiva)	1,0	GL	39.693	39.693
104.04	Sistema de protección atmosférica y puestas a tierra	1,0	GL	500.019	500.019
Luminarias					
104.05	L 151 Luz de emergencia autónoma no permanente, según recaudos	3,0	U	957	2.872
104.06	L 209 Luminaria estanca de adosar, según recaudos	9,0	U	576	5.187
104.07	L 558 Proyector simétrico, según recaudos	12,0	U	7.466	89.587
104.08	Colocación de luminarias	1,0	GL	27.130	27.130
105.00	OBRAS EXTERIORES				7.191.231
Pavimentos					
105.01	Sub-base	1,0	GL	174.640	174.640
105.02	P1 Hormigón fratazado en paños (incluye juntas), según recaudos	179,7	M2	1.269	227.963
105.03	P1 Hormigón ranurado en rampas (incluye juntas), según recaudos	214,2	M2	2.077	444.893
105.04	P1 Hormigón en cancha (incluye juntas y terminación), según recaudos	304,3	M2	1.863	566.921
105.05	P2 Adoquin de hormigón, según recaudos	505,9	M2	1.154	583.809
105.06	P3 Geocelda con suelo arenoso, según recaudos	229,9	M2	1.048	241.023
105.07	Cordonetas, según recaudos	1,0	GL	95.417	95.417
105.08	Bases equipos aire acondicionado, según recaudos	1,0	GL	6.616	6.616
Cancha: excavación, estructura, muros, otros					
105.09	Excavación para fundaciones, según recaudos	1,0	GL	67.173	67.173
105.10	Descalce de vigas y riostras de fundación, según recaudos	185,1	ML	399	73.863
105.11	Bases de hormigón armado, según recaudos	6,0	M3	28.080	167.132
105.12	Vigas de fundación Índice 000, según recaudos	4,0	M3	32.312	130.282
105.13	Riostras de fundación, según recaudos	7,2	M3	26.700	192.881
105.14	Pilares de fundación, según recaudos	2,3	M3	43.922	99.846
105.15	Pilares metálicos I100, perfiles, platinas, anclajes, accesorios etc, según recaudos	1,0	GL	490.798	490.798
105.16	Vigas metálicas I100, perfiles y tensores, platinas, anclajes, accesorios etc, según recaudos	1,0	GL	582.630	582.630
105.17	Muro doble de ladrillo de hormigón visto, (incluye impermeabilización)	35,0	M2	5.405	189.067
105.18	Pintura sobre perfilería metálica estructural, según recaudos	1,0	GL	106.649	106.649
Otros hormigones					
105.19	Muro de contención, según recaudos	1,0	GL	86.817	86.817

PRESUPUESTO OFICIAL

INFRAESTRUCTURA

RUBRADO

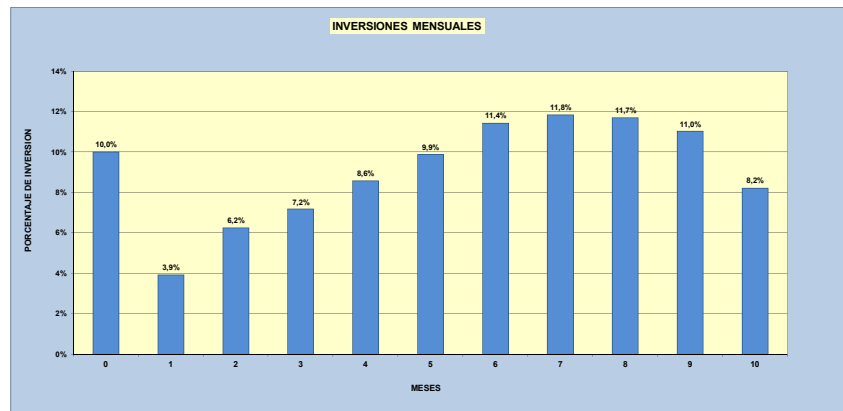
RUBRO	CANT.	UN	PRECIO UNITARIO PESOS URUG.	PRECIO SUBRUBRO Pesos uruguayos	PRECIO RUBRO Pesos uruguayos
105,20 Base de mástiles	1,0	U	11.980	11.980	
Herrería (incluye excavaciones, fundaciones y colocación)					
105,21 H101 mástiles	3,0	U	11.339	34.017	
105,22 H102/1 baranda	1,0	U	48.210	48.210	
105,23 H102/2 baranda	1,0	U	13.974	13.974	
105,24 H103 puertas batientes con celosía exterior	3,0	U	27.977	83.930	
105,25 H104 protección exterior equipos AA	8,0	U	21.413	171.305	
105,26 H105 protección fija - portón corredizo	2,0	U	197.126	394.253	
105,27 H106/1 protección fija	2,0	U	58.339	116.677	
105,28 H106/2 protección fija	6,0	U	57.972	347.833	
105,29 H107/1 protección fija	1,0	U	27.963	27.963	
105,30 H107/2 protección fija	1,0	U	30.219	30.219	
105,31 H108 protección fija - puertas nichos - nombre del centro	1,0	U	269.570	269.570	
105,32 H109 protección fija - portón corredizo	1,0	U	391.971	391.971	
105,33 H110/1 protección fija	1,0	U	8.678	8.678	
105,34 H110/2 protección fija	1,0	U	9.777	9.777	
105,35 H111/1 protección fija	1,0	U	42.184	42.184	
105,36 H111/2 protección fija	1,0	U	41.933	41.933	
105,37 H111/3 protección fija	1,0	U	40.526	40.526	
105,38 Pintura sobre herrería y perfilera metálica no estructural.	1,0	GL	158.819	158.819	
Varios					
105,39 Caseta de bombas, nichos de medidores, CGP, depósito, etc según recaudos	1,0	GL	188.350	188.350	
105,40 Demarcación de cancha, según recaudos	1,0	GL	36.262	36.262	
105,41 Tablero de basket móvil para cancha	1,0	U	20.082	20.082	
105,42 Arco móvil para cancha	1,0	U	4.262	4.262	
105,43 Bebedero, suministro e instalación, según recaudos	1,0	U	51.357	51.357	
105,44 Especies Vegetales, según recaudos	1,0	GL	21.170	21.170	
105,45 Limpieza de obra (infraestructura)	1,0	GL	97.512	97.512	
SUBTOTAL					13.153.144,88

PRESUPUESTO OFICIAL			PLAN DE AVANCE FISICO DE OBRAS																							
TOTAL OBRA PREVISTA			48.632.680																							
LAS OBRAS A EJECUTAR EN EL INSTITUTO SE DEBERAN COORDINAR CON LA SUPERVISION DE OBRA PARA LOGRAR LA MENOR INTERFERENCIA DE LAS ACTIVIDADES DEL MISMO.																										
OBRAS EDILICIAS		MONTO PRESUPUESTO RUBRO	% DEL RUBRO/ TOTAL DE OBRA		MES 1		MES 2		MES 3		MES 4		MES 5		MES 6		MES 7		MES 8		MES 9		MES 10			
					% RUBRO	% OBRA	% RUBRO	% OBRA	% RUBRO	% OBRA	% RUBRO	% OBRA	% RUBRO	% OBRA	% RUBRO	% OBRA	% RUBRO	% OBRA	% RUBRO	% OBRA	% RUBRO	% OBRA	% RUBRO	% OBRA		
1,00	REPLANTEO	\$U 52.715,00	0,11%	1,00	3%	0,00%	16%	0,02%	29%	0,03%	15%	0,02%	14%	0,02%	7380	11%	0,01%	9%	0,01%	4744	3%	0,00%	1581			
2,00	EXCAVACION Y MOVIMIENTOS DE TIERRA	\$U 905.264,78	1,87%	1,00	38%	0,71%	58%	1,05%	4%	0,07%																
3,00	ESTRUCTURA: HORMIGON ARMADO - METALICA	\$U 5.980.450,57	12,32%	1,00	2%	0,25%	19%	2,34%	26%	3,20%	31%	3,82%	19%	2,34%	2%	0,25%	1%	0,12%								
4,00	MUROS, TABIQUES Y OTROS	\$U 1.014.926,02	2,09%	1,00							19%	0,40%	34%	0,71%	43%	0,90%	4%	0,08%								
5,00	REVOQUES Y TERMINACIONES	\$U 131.267,40	0,27%	1,00								19,28,36		34,073		39%	0,11%	53%	0,14%	8%	0,02%					
6,00	CONTRAPISOS	\$U 2.547,00	0,01%	1,00													100%	0,01%								
7,00	PISOS, ZOCALOS Y ESCALONES	\$U 2.086.036,80	4,30%	1,00							3%	0,13%	9%	0,39%	11%	0,47%	23%	0,99%	36%	1,55%	18%	0,77%				
8,00	REVESTIMIENTOS	\$U 346.463,53	0,71%	1,00								62,581		187,464		17%	0,12%	54%	0,39%	29%	0,21%					
9,00	IMPERMEABILIZACION	\$U 162.786,66	0,34%	1,00								7%	0,02%	17%	0,06%	22%	0,07%	54%								
10,00	AZOTEAS Y CUBIERTAS	\$U 3.026.560,03	6,24%	1,00								3%	0,19%	3%	0,19%	48%	2,99%	46%	2,87%							
11,00	VARIOS	\$U 1.568.089,54	3,23%	1,00					3%	0,10%	5%	0,16%	7%	0,23%	5%	0,16%	5%	0,16%	8%	0,26%	17%	0,55%	50%	1,62%		
12,00	YESO (incluye juntas, buñas, accesorios y enduido)	\$U 1.085.751,16	2,24%	1,00							47,043	78,04		109,76		78,04				12,5447	26,6578		78,0408			
13,00	ALUMINIO	\$U 2.179.571,80	4,49%	1,00											13%	0,58%	48%	2,16%			31%	1,39%	8%	0,36%		
14,00	CARPINTERIA (incluye herrajes)	\$U 1.423.286,95	2,93%	1,00														104,194								
15,00	HERRERIA	\$U 2.327.023,15	4,79%	1,00													24%	1,15%	18%	0,86%	24%	1,15%	25%	0,43%		
16,00	PETREOS	\$U 41.852,95	0,09%	1,00																						
17,00	VIDRIOS	\$U 99.757,82	0,21%	1,00																	88%	0,08%	12%	0,01%		
18,00	INSTALACION SANITARIA	\$U 1.272.323,05	2,62%	1,00			3%	0,08%	3%	0,08%	15%	0,39%	33%	0,87%	15%	0,39%	8%	0,21%	7%	0,18%	5%	0,13%	11%	0,29%		
19,00	INSTALACION ELECTRICA	\$U 3.439.783,97	7,09%	1,00	1%	0,07%	6%	0,43%	9%	0,64%	13%	0,52%	9%	0,64%	7%	0,50%	13%	0,52%	17%	1,20%	14%	0,99%	11%	0,78%		
20,00	PINTURAS	\$U 969.683,87	2,00%	1,00																	48%	0,96%	52%	1,04%		
SUB TOTAL		\$U 28.116.141	57,93%																							
%PARCIAL									1,03%		3,94%		4,12%		6,05%		5,43%		7,59%		9,10%		6,93%		7,99%	
%ACUMULADO									1,03%		4,97%		9,10%		15,15%		20,57%		28,16%		37,26%		44,20%		52,18%	
									49959		1914330		2001208		2930881		2634168		3682914		4416591		3964345		3875406	
TOTAL OBRAS EDILICIAS		\$U 28.116.141	57,93%		49959		1914330		2001208		2930881		2634168		3682914		4416591		3964345		3875406		2791710		57,93%	
									1,03%		3,94%		4,12%		6,05%		5,43%		7,59%		9,10%		6,93%		7,99%	
INFRAESTRUCTURA		MONTO PRESUPUESTO RUBRO	% DEL RUBRO/ TOTAL DE OBRA		MES 1		MES 2		MES 3		MES 4		MES 5		MES 6		MES 7		MES 8		MES 9		MES 10			
					% RUBRO	% OBRA	% RUBRO	% OBRA	% RUBRO	% OBRA	% RUBRO	% OBRA	% RUBRO	% OBRA	% RUBRO	% OBRA	% RUBRO	% OBRA	% RUBRO	% OBRA	% RUBRO	% OBRA	% RUBRO	% OBRA		
101,00	IMPLANTACION Y REPLANTEO	\$U 544.209,04	1,74%	1,00	48%	0,80%	7%	0,12%	7%	0,12%	5%	0,09%	8%	0,09%	6%	0,10%	6%	0,10%	6%	0,10%	6%	0,10%	6%	0,10%		
102,00	LIMPIEZA DEL TERRENO Y MOVIMIENTOS DE TIERRA, RETIROS, DE	\$U 176.004,00	0,36%	1,00	35%	0,13%	28%	0,10%		59,095		422,10		422,10		506,83		506,83		506,83		506,83		506,83		
103,00	INSTALACION SANITARIA	\$U 3.389.961,30	7,00%	1,00	6%	0,42%	14%	0,88%	17%	1,19%	9%	0,63%	17%	1,19%	10%	0,70%										
104,00	INSTALACION ELECTRICA	\$U 1.542.739,57	3,18%	1,00			5%	0,16%	19%	0,60%				22%	0,70%	15%	0,48%									
105,00	OBRAS EXTERIORES	\$U 7.191.230,98	14,82%	1,00	9%	1,33%	4%	0,59%	5%	0,74%	9%	1,33%	13%	1,93%	13%	1,93%	13%	1,93%	17%	2,52%	9%	1,33%	8%	1,19%		
TOTAL INFRAESTRUCTURA		\$U 13.153.145	27,10%																							
%PARCIAL						2,69%		1,96%		2,66%		2,05%		3,21%		2,08%		4,12%		2,43%		2,01%				
%ACUMULADO						2,69%		4,64%		7,29%		9,34%		12,25%		14,40%		18,54%		22,66%		25,99%				
						1,301,086		949,917		1,289,600		995,328		1,584,297		1,556,820		1,510,163		2,501,548		1,180,897		974,401		
TOTAL INFRAESTRUCTURA		\$U 13.153.145	27,10%		1301086		949917		1289600		995328		1584297		1556820		1510163		2501548		1180897		974401			
					9,89%		7,22%		9,80%		7,87%		14,40%		11,94%		7,68%		15,22%		8,98%		7,41%			
Subtotal obras		\$U 41.269.286	85,03%	4,36%	1.900.675		6,94%		2.863.347		7,97%		3.290.808		9,53%		4.523.484		12,70%		5.239.733		13,00%		5.239.733	
B - GASTOS GENERALES		MONTO PRESUPUESTO RUBRO	% DEL RUBRO/ TOTAL DE OBRA		MES 1		MES 2		MES 3		MES 4		MES 5		MES 6		MES 7		MES 8		MES 9		MES 10			
					% RUBRO	% OBRA	% RUBRO	% OBRA	% RUBRO	% OBRA	% RUBRO	% OBRA	% RUBRO	% OBRA	% RUBRO	% OBRA	% RUBRO	% OBRA	% RUBRO	% OBRA	% RUBRO	% OBRA	% RUBRO	% OBRA		
1,00	SUBTOTAL GASTOS GENERALES (CORTOS DIRECTOS+INDIRECTOS)	\$U 7.263.394,31	14,97%	1,00	4,36%	0,65%	6,94%	1,04%	7,97%	1,19%	9,53%	1,43%	10,97%	1,64%	12,70%	1,90%	13,15%	1,97%	13,00%	1,95%	12,25%	1,83%	9,13%	1,37%		
SUBTOTAL GASTOS GENERALES		\$U 7.263.394	14,97%																							
%PARCIAL						0,65%		1,04%		1,19%		1,43%		1,64%		1,90%		1,97%		1,95%		1,83%		1,37%		
%ACUMULADO						0,65%		1,69%		2,88%		4,21%		5,95%		7,85%		9,82%		7,90%		9,73%		11,10%		
						316,919		503,949		579,182		691,893		797,010		922,193		955,107		944,397		899,909		662,835		
RESUMEN AVANCE FISICO		\$U 48.532.680	100,00%	1,00		4,36%		6,94%		7,97%		9,53%		10,97%		12,70%		13,15%		13,00%		12,25%		9,13%		
						2117894		3367296		3869990		4622101		5325474		6161926		6381851		6310290		5946212		4428948		

LICEO de Curtina

PRESUPUESTO OFICIAL	RESUMEN AVANCE FISICO Y FINANCIERO
---------------------	------------------------------------

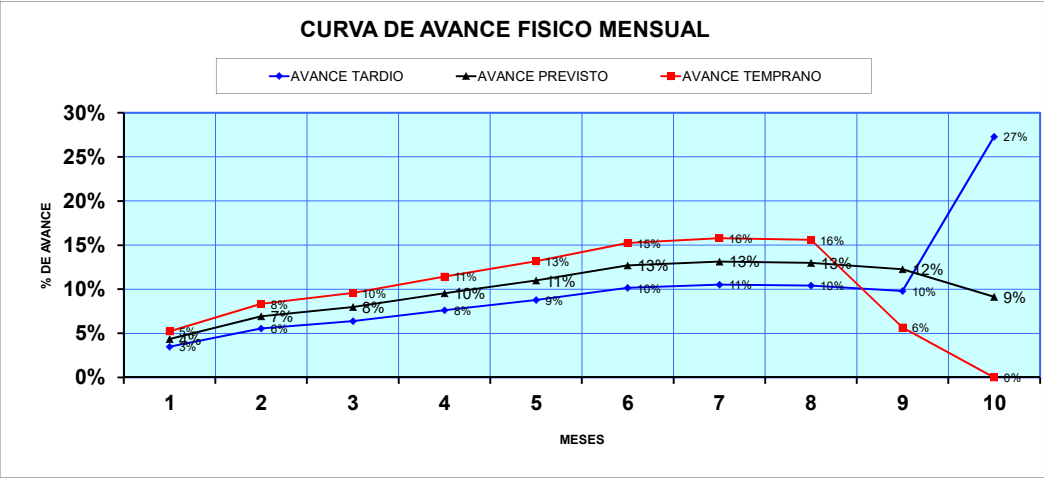
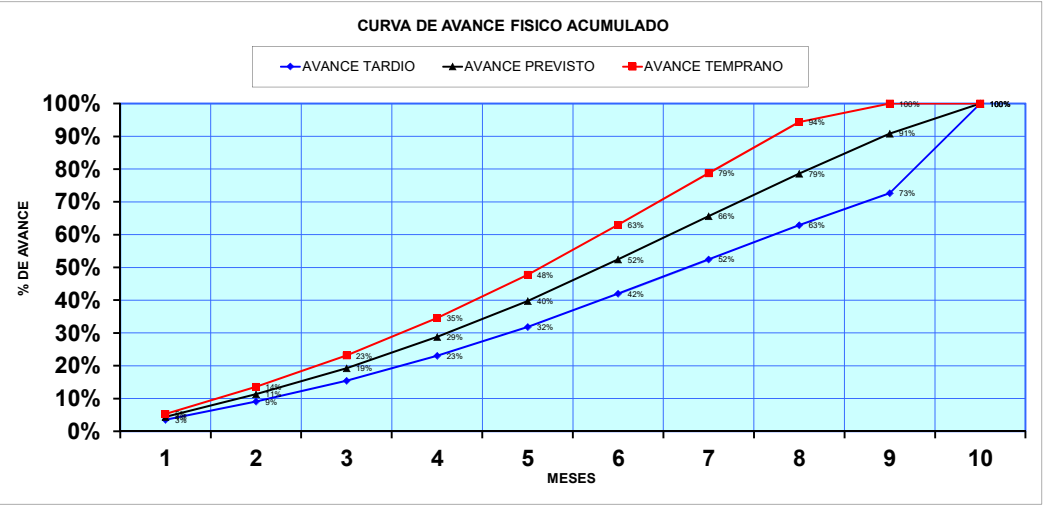
TOTAL DE OBRA CIVIL		48.532.680																																																																																																																																																																																																																																																																																																																																																																																																																																																																																																																																																																																																																																																																																																																																																																																																																																																																																																																																																																																																																																																																																																																																																																																																																																																																																																																																		</	
---------------------	--	------------	--	--	--	--	--	--	--	--	--	--	--	--	--	--	--	--	--	--	--	--	--	--	--	--	--	--	--	--	--	--	--	--	--	--	--	--	--	--	--	--	--	--	--	--	--	--	--	--	--	--	--	--	--	--	--	--	--	--	--	--	--	--	--	--	--	--	--	--	--	--	--	--	--	--	--	--	--	--	--	--	--	--	--	--	--	--	--	--	--	--	--	--	--	--	--	--	--	--	--	--	--	--	--	--	--	--	--	--	--	--	--	--	--	--	--	--	--	--	--	--	--	--	--	--	--	--	--	--	--	--	--	--	--	--	--	--	--	--	--	--	--	--	--	--	--	--	--	--	--	--	--	--	--	--	--	--	--	--	--	--	--	--	--	--	--	--	--	--	--	--	--	--	--	--	--	--	--	--	--	--	--	--	--	--	--	--	--	--	--	--	--	--	--	--	--	--	--	--	--	--	--	--	--	--	--	--	--	--	--	--	--	--	--	--	--	--	--	--	--	--	--	--	--	--	--	--	--	--	--	--	--	--	--	--	--	--	--	--	--	--	--	--	--	--	--	--	--	--	--	--	--	--	--	--	--	--	--	--	--	--	--	--	--	--	--	--	--	--	--	--	--	--	--	--	--	--	--	--	--	--	--	--	--	--	--	--	--	--	--	--	--	--	--	--	--	--	--	--	--	--	--	--	--	--	--	--	--	--	--	--	--	--	--	--	--	--	--	--	--	--	--	--	--	--	--	--	--	--	--	--	--	--	--	--	--	--	--	--	--	--	--	--	--	--	--	--	--	--	--	--	--	--	--	--	--	--	--	--	--	--	--	--	--	--	--	--	--	--	--	--	--	--	--	--	--	--	--	--	--	--	--	--	--	--	--	--	--	--	--	--	--	--	--	--	--	--	--	--	--	--	--	--	--	--	--	--	--	--	--	--	--	--	--	--	--	--	--	--	--	--	--	--	--	--	--	--	--	--	--	--	--	--	--	--	--	--	--	--	--	--	--	--	--	--	--	--	--	--	--	--	--	--	--	--	--	--	--	--	--	--	--	--	--	--	--	--	--	--	--	--	--	--	--	--	--	--	--	--	--	--	--	--	--	--	--	--	--	--	--	--	--	--	--	--	--	--	--	--	--	--	--	--	--	--	--	--	--	--	--	--	--	--	--	--	--	--	--	--	--	--	--	--	--	--	--	--	--	--	--	--	--	--	--	--	--	--	--	--	--	--	--	--	--	--	--	--	--	--	--	--	--	--	--	--	--	--	--	--	--	--	--	--	--	--	--	--	--	--	--	--	--	--	--	--	--	--	--	--	--	--	--	--	--	--	--	--	--	--	--	--	--	--	--	--	--	--	--	--	--	--	--	--	--	--	--	--	--	--	--	--	--	--	--	--	--	--	--	--	--	--	--	--	--	--	--	--	--	--	--	--	--	--	--	--	--	--	--	--	--	--	--	--	--	--	--	--	--	--	--	--	--	--	--	--	--	--	--	--	--	--	--	--	--	--	--	--	--	--	--	--	--	--	--	--	--	--	--	--	--	--	--	--	--	--	--	--	--	--	--	--	--	--	--	--	--	--	--	--	--	--	--	--	--	--	--	--	--	--	--	--	--	--	--	--	--	--	--	--	--	--	--	--	--	--	--	--	--	--	--	--	--	--	--	--	--	--	--	--	--	--	--	--	--	--	--	--	--	--	--	--	--	--	--	--	--	--	--	--	--	--	--	--	--	--	--	--	--	--	--	--	--	--	--	--	--	--	--	--	--	--	--	--	--	--	--	--	--	--	--	--	--	--	--	--	--	--	--	--	--	--	--	--	--	--	--	--	--	--	--	--	--	--	--	--	--	--	--	--	--	--	--	--	--	--	--	--	--	--	--	--	--	--	--	--	--	--	--	--	--	--	--	--	--	--	--	--	--	--	--	--	--	--	--	--	--	--	--	--	--	--	--	--	--	--	--	--	--	--	--	--	--	--	--	--	--	--	--	--	--	--	--	--	--	--	--	--	--	--	--	--	--	--	--	--	--	--	--	--	--	--	--	--	--	--	--	--	--	--	--	--	--	--	--	--	--	--	--	--	--	--	--	--	--	--	--	--	--	--	--	--	--	--	--	--	--	--	--	--	--	--	--	--	--	--	--	--	--	--	--	--	--	--	--	--	--	--	--	--	--	--	--	--	--	--	--	--	--	--	--	--	--	--	--	--	--	--	--	--	--	--	--	--	--	--	--	--	--	--	--	--	--	--	--	--	--	--	--	--	--	--	--	--	--	--	--	--	--	--	--	--	--	--	--	--	--	--	--	--	--	--	--	--	--	--	--	--	--	--	--	--	--	--	--	--	--	--	--	--	--	--	--	--	--	--	--	--	--	--	--	--	--	--	--	--	--	--	--	--	--	--	--	--	--	--	--	--	--	--	--	--	--	--	--	--	--	--	--	--	--	--	--	--	--	--	--	--	--	--	--	--	--	--	--	--	--	--	--	--	--	--	--	--	--	--	--	--	--	--	--	--	--	--	--	--	--	--	--	--	--	--	--	--	--	--	--	--	--	--	--	--	--	--	--	--	--	--	--	--	--	--	--	--	--	--	--	--	--	--	--	--	--	--	--	--	--	--	--	--	--	--	--	--	--	--	--	--	--	--	--	--	--	--	--	--	--	--	--	--	--	--	--	--	--	--	--	--	--	--	--	--	--	--	--	--	--	--	--	--	--	--	--	--	--	--	--	--	--	--	--	--	--	--	--	--	--	--	--	--	--	--	--	--	--	--	--	--	--	--	--	--	--	--	--	--	--	--	--	--	--	--	--	--	--	--	--	--	--	--	--	--	--	--	--	--	--	--	--	--	--	--	--	--	--	--	--	--	--	--	--	--	--	--	--	--	--	--	--	--	--	--	--	----	--



LICEO de Curtina

PRESUPUESTO OFICIAL CURVA DE AVANCE FISICO

	MES 1	MES 2	MES 3	MES 4	MES 5	MES 6	MES 7	MES 8	MES 9	MES 10		
% PARCIAL		3,49%	5,55%	6,38%	7,62%	8,78%	10,16%	10,52%	10,40%	9,80%	27,30%	AVANCE
%ACUMULADO	0,00%	3,49%	9,04%	15,42%	23,04%	31,82%	41,98%	52,50%	62,90%	72,70%	100,00%	TARDIO
												100,00%
% PARCIAL		4,36%	6,94%	7,97%	9,53%	10,97%	12,70%	13,15%	13,00%	12,25%	9,13%	AVANCE
%ACUMULADO	0,00%	4,36%	11,30%	19,28%	28,80%	39,77%	52,47%	65,62%	78,62%	90,87%	100,00%	PREVISTO
												100,00%
% PARCIAL		5,24%	8,33%	9,57%	11,43%	13,17%	15,24%	15,78%	15,60%	5,64%	0,00%	AVANCE
%ACUMULADO	0,00%	5,24%	13,57%	23,14%	34,57%	47,74%	62,98%	78,76%	94,36%	100,00%	100,00%	TEMPRANO
												100,00%



LICEO de Curtina

PRESUPUESTO OFICIAL		RESUMEN		PLANILLA COMPARATIVA PORCENTUAL DE PRECIOS POR RUBROS					
MONTO TOTAL DE LA OBRA		SU 48.532.680		PRESUPUESTO EMPRESA		PRESUPUESTO OFICIAL		OFICIAL EMPRESA	
RUBROS OBRAS EDILICIAS		MONTO PRESUPUESTO RUBRO	% DEL RUBRO / TOTAL DE OBRA	MONTO PRESUPUESTO RUBRO	% DEL RUBRO / TOTAL DE OBRA	% RELACION MONTO EMPRESA / MONTO OFICIAL			
1.00	REPLANTEO	\$ 52.715	0,11%	\$ 52.715	0,11%	100,00%			
2.00	EXCAVACION Y MOVIMIENTOS DE TIERRA	\$ 905.265	1,87%	\$ 905.265	1,87%	100,00%			
3.00	ESTRUCTURA: HORMIGÓN ARMADO - METÁLICA	\$ 5.980.451	12,32%	\$ 5.980.451	12,32%	100,00%			
4.00	MUROS, TABIQUES Y OTROS	\$ 1.014.926	2,09%	\$ 1.014.926	2,09%	100,00%			
5.00	REVOQUES Y TERMINACIONES	\$ 131.267	0,27%	\$ 131.267	0,27%	100,00%			
6.00	CONTRAPISOS	\$ 2.547	0,01%	\$ 2.547	0,01%	100,00%			
7.00	PISOS, ZOCALOS Y ESCALONES	\$ 2.086.037	4,30%	\$ 2.086.037	4,30%	100,00%			
8.00	REVESTIMIENTOS	\$ 346.464	0,71%	\$ 346.464	0,71%	100,00%			
9.00	IMPERMEABILIZACION	\$ 162.787	0,34%	\$ 162.787	0,34%	100,00%			
10.00	AZOTEAS Y CUBIERTAS	\$ 3.026.560	6,24%	\$ 3.026.560	6,24%	100,00%			
11.00	VARIOS	\$ 1.568.090	3,23%	\$ 1.568.090	3,23%	100,00%			
12.00	YESO (incluye juntas, buñas, accesorios y enduido)	\$ 1.085.751	2,24%	\$ 1.085.751	2,24%	100,00%			
13.00	ALUMINIO	\$ 2.179.572	4,49%	\$ 2.179.572	4,49%	100,00%			
14.00	CARPINTERIA (incluye herrajes)	\$ 1.423.287	2,93%	\$ 1.423.287	2,93%	100,00%			
15.00	HERRERIA	\$ 2.327.023	4,79%	\$ 2.327.023	4,79%	100,00%			
16.00	PETREOS	\$ 41.853	0,09%	\$ 41.853	0,09%	100,00%			
17.00	VIDRIOS	\$ 99.758	0,21%	\$ 99.758	0,21%	100,00%			
18.00	INSTALACION SANITARIA	\$ 1.272.323	2,62%	\$ 1.272.323	2,62%	100,00%			
19.00	INSTALACION ELECTRICA	\$ 3.439.784	7,09%	\$ 3.439.784	7,09%	100,00%			
20.00	PINTURAS	\$ 969.683	2,00%	\$ 969.683	2,00%	100,00%			
SUB TOTAL OBRAS EDILICIAS		\$ 28.116.141	57,93%	\$ 28.116.141	57,93%	100,00%			
RUBROS INFRAESTRUCTURA		MONTO PRESUPUESTO RUBRO	% DEL RUBRO / TOTAL DE OBRA	MONTO PRESUPUESTO RUBRO	% DEL RUBRO / TOTAL DE OBRA	% RELACION MONTO EMPRESA / MONTO OFICIAL			
101.00	IMPLANTACIÓN Y REPLANTEO	\$ 844.209	1,74%	\$ 844.209	1,74%	100,00%			
102.00	LIMPIEZA DEL TERRENO Y MOVIMIENTOS DE TIERRA, RETIROS, DEMOLICIONES, OTROS	\$ 176.004	0,36%	\$ 176.004	0,36%	100,00%			
103.00	INSTALACION SANITARIA	\$ 3.398.961	7,00%	\$ 3.398.961	7,00%	100,00%			
104.00	INSTALACIÓN ELÉCTRICA	\$ 1.542.740	3,18%	\$ 1.542.740	3,18%	100,00%			
105.00	OBRAS EXTERIORES	\$ 7.191.231	14,82%	\$ 7.191.231	14,82%	100,00%			
SUB TOTAL SUBCONTRATOS		\$ 13.153.145	27,10%	\$ 13.153.145	27,10%	100,00%			
SUB TOTAL OBRAS EDILICIAS+SUBCONTRATOS		\$U 41.269.286	85,03%	\$U 41.269.286	85,03%	100,00%			
C- GASTOS GENERALES		MONTO PRESUPUESTO RUBRO	% DEL RUBRO / TOTAL DE OBRA	MONTO PRESUPUESTO RUBRO	% DEL RUBRO / TOTAL DE OBRA	% RELACION MONTO EMPRESA / MONTO OFICIAL			
1.00	SUBTOTAL GASTOS GENERALES (COSTOS DIRECTOS+INDIRECTOS)	\$ 7.263.394	14,97%	\$U 7.263.394	14,97%	100,00%			
SUB TOTAL GASTOS GENERALES		\$ 7.263.394	14,97%	\$ 7.263.394	14,97%	100,00%			
TOTAL OBRA PREVISTA		\$ 48.532.680	100,00%	\$ 48.532.680	100,00%	100,00%			
TOTAL GENERAL OBRA		67.919.218		67.919.218		100,0%			

SUBCONTRATOS	EMPRESA	REGIMEN DE SEGURIDAD SOCIAL QUE LO AMPARA	INCLUIDO EN EL MONTO IMPONIBLE COTIZADO SI / NO	OBRA DE REFERENCIA (EN EL RUBRO) INDICAR MONTO DEL SUBCONTRATO		
CUBIERTA PANELES AISLANTES AUTOPORTANTES	Empresa 1	CONST./ IyC	SI/NO	Obra	Monto \$	Fecha
	Empresa 2	CONST./ IyC	SI/NO	Obra	Monto \$	Fecha
				Obra	Monto \$	Fecha
				Obra	Monto \$	Fecha
				Obra	Monto \$	Fecha
				Obra	Monto \$	Fecha
				Obra	Monto \$	Fecha
	Empresa 3	CONST./ IyC	SI/NO	Obra	Monto \$	Fecha
	YESO	Empresa 1	CONST./ IyC	SI/NO	Obra	Monto \$
Empresa 2		CONST./ IyC	SI/NO	Obra	Monto \$	Fecha
				Obra	Monto \$	Fecha
				Obra	Monto \$	Fecha
				Obra	Monto \$	Fecha
				Obra	Monto \$	Fecha
				Obra	Monto \$	Fecha
Empresa 3		CONST./ IyC	SI/NO	Obra	Monto \$	Fecha
ALUMINIO		Empresa 1	CONST./ IyC	SI/NO	Obra	Monto \$
	Empresa 2	CONST./ IyC	SI/NO	Obra	Monto \$	Fecha
				Obra	Monto \$	Fecha
				Obra	Monto \$	Fecha
				Obra	Monto \$	Fecha
				Obra	Monto \$	Fecha
				Obra	Monto \$	Fecha
	Empresa 3	CONST./ IyC	SI/NO	Obra	Monto \$	Fecha
	CARPINTERIA	Empresa 1	CONST./ IyC	SI/NO	Obra	Monto \$
Empresa 2		CONST./ IyC	SI/NO	Obra	Monto \$	Fecha
				Obra	Monto \$	Fecha
				Obra	Monto \$	Fecha
				Obra	Monto \$	Fecha
				Obra	Monto \$	Fecha
				Obra	Monto \$	Fecha
Empresa 3		CONST./ IyC	SI/NO	Obra	Monto \$	Fecha
HERRERIA		Empresa 1	CONST./ IyC	SI/NO	Obra	Monto \$
	Empresa 2	CONST./ IyC	SI/NO	Obra	Monto \$	Fecha
				Obra	Monto \$	Fecha
				Obra	Monto \$	Fecha
				Obra	Monto \$	Fecha
				Obra	Monto \$	Fecha
				Obra	Monto \$	Fecha
	Empresa 3	CONST./ IyC	SI/NO	Obra	Monto \$	Fecha
	INSTALACION SANITARIA	Empresa 1	CONST./ IyC	SI/NO	Obra	Monto \$
Empresa 2		CONST./ IyC	SI/NO	Obra	Monto \$	Fecha
				Obra	Monto \$	Fecha
				Obra	Monto \$	Fecha
				Obra	Monto \$	Fecha
				Obra	Monto \$	Fecha
				Obra	Monto \$	Fecha
Empresa 3		CONST./ IyC	SI/NO	Obra	Monto \$	Fecha
INSTALACION ELECTRICA		Empresa 1	CONST./ IyC	SI/NO	Obra	Monto \$
	Empresa 2	CONST./ IyC	SI/NO	Obra	Monto \$	Fecha
				Obra	Monto \$	Fecha
				Obra	Monto \$	Fecha
				Obra	Monto \$	Fecha
				Obra	Monto \$	Fecha
				Obra	Monto \$	Fecha
	Empresa 3	CONST./ IyC	SI/NO	Obra	Monto \$	Fecha
	PINTURAS	Empresa 1	CONST./ IyC	SI/NO	Obra	Monto \$
Empresa 2		CONST./ IyC	SI/NO	Obra	Monto \$	Fecha
				Obra	Monto \$	Fecha
				Obra	Monto \$	Fecha
				Obra	Monto \$	Fecha
				Obra	Monto \$	Fecha
				Obra	Monto \$	Fecha
Empresa 3		CONST./ IyC	SI/NO	Obra	Monto \$	Fecha
NOTA		En caso que los trabajos sean a cargo de la empresa contratista principal, igualmente se deberán completar, todas las celdas con la información solicitada				